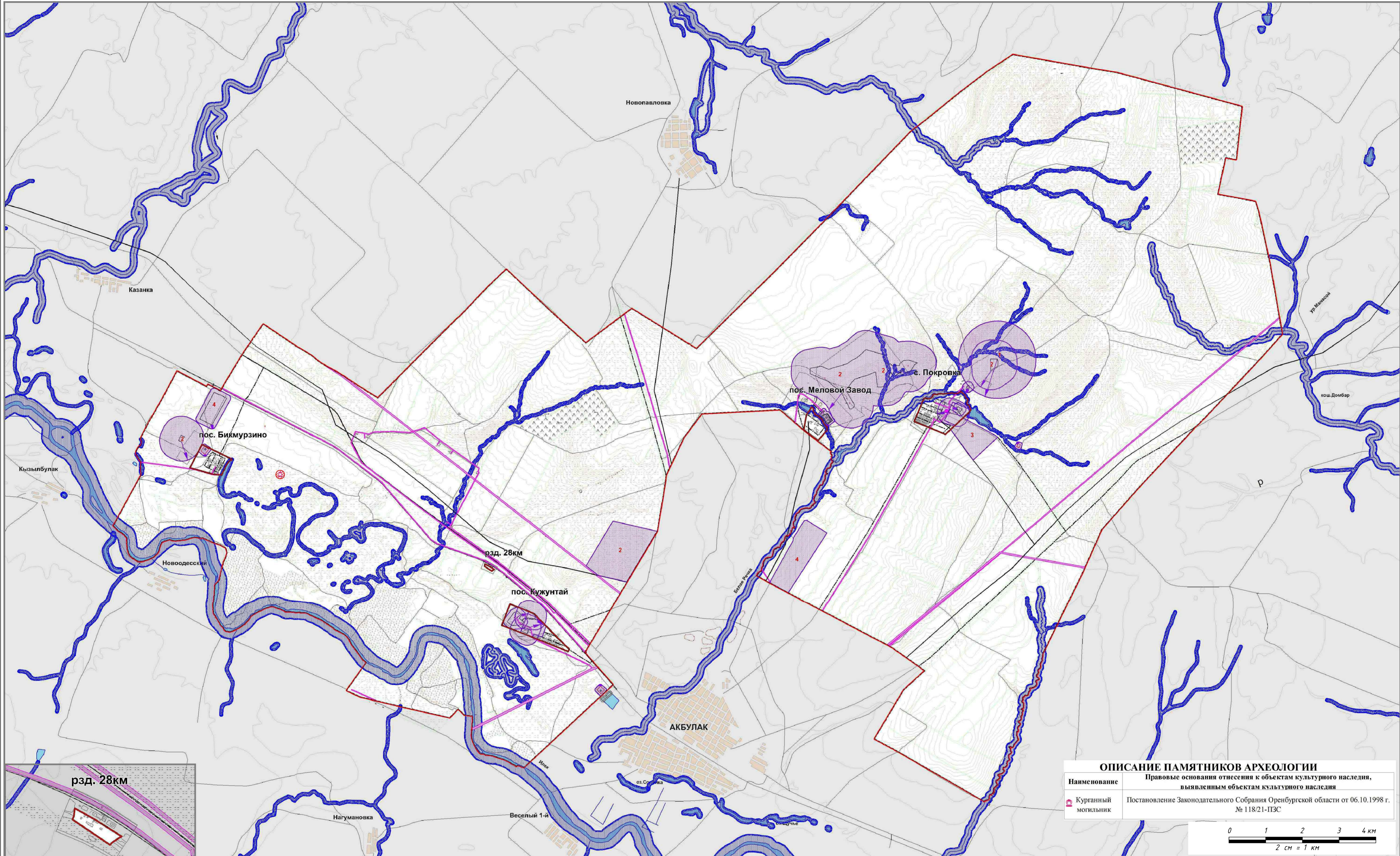


Правила землепользования и застройки муниципального образования Мичуринский сельсовет

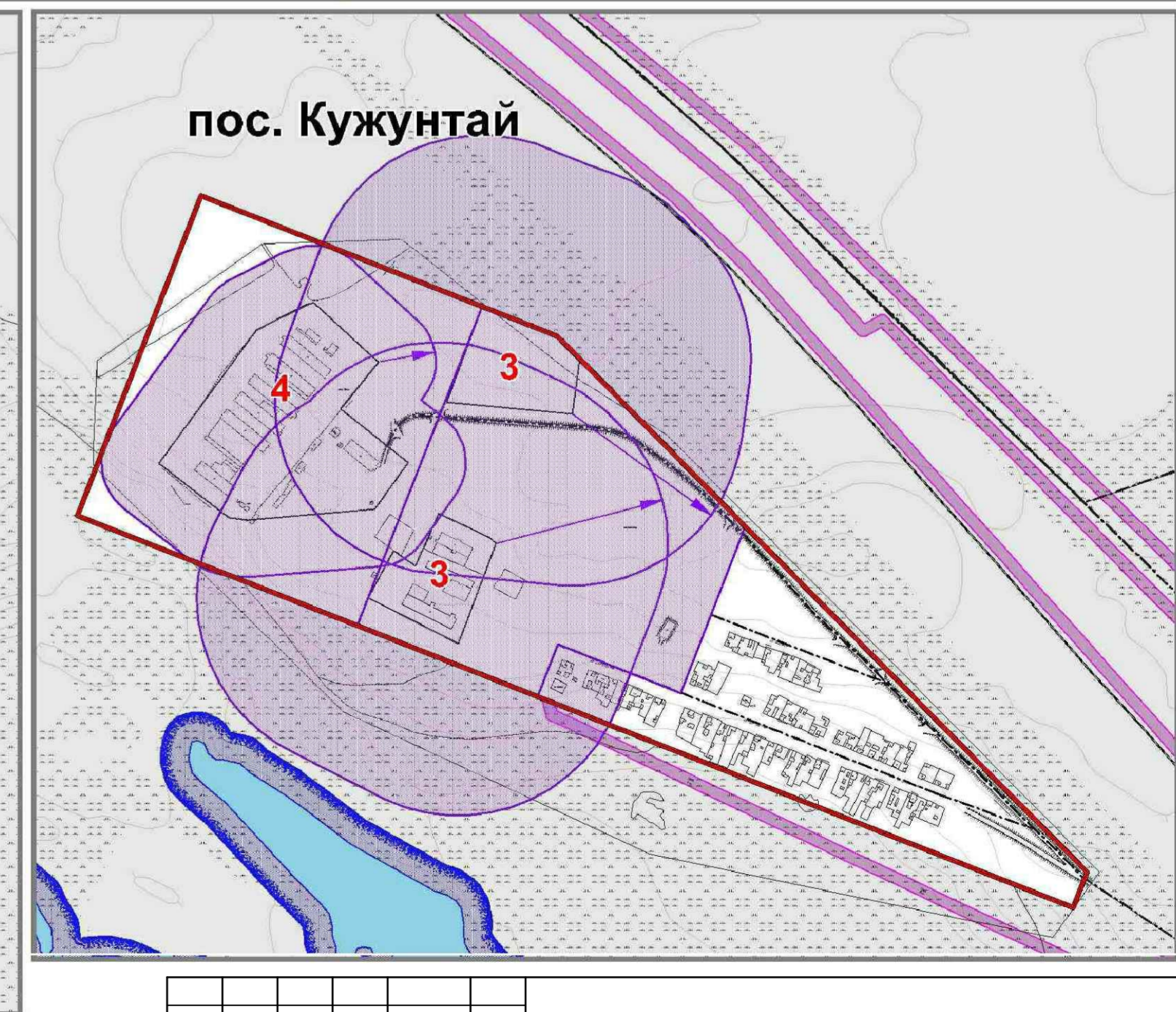
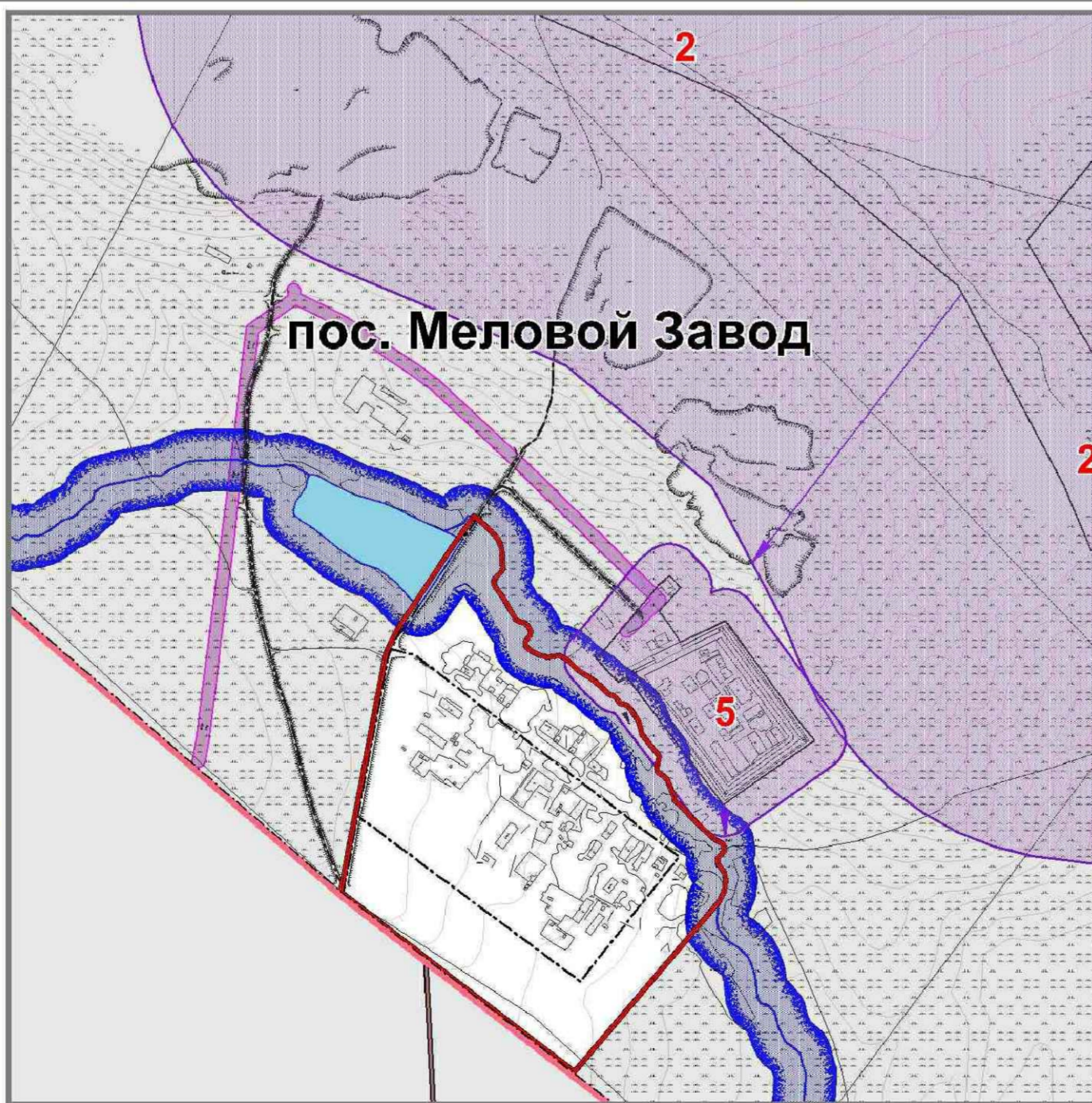
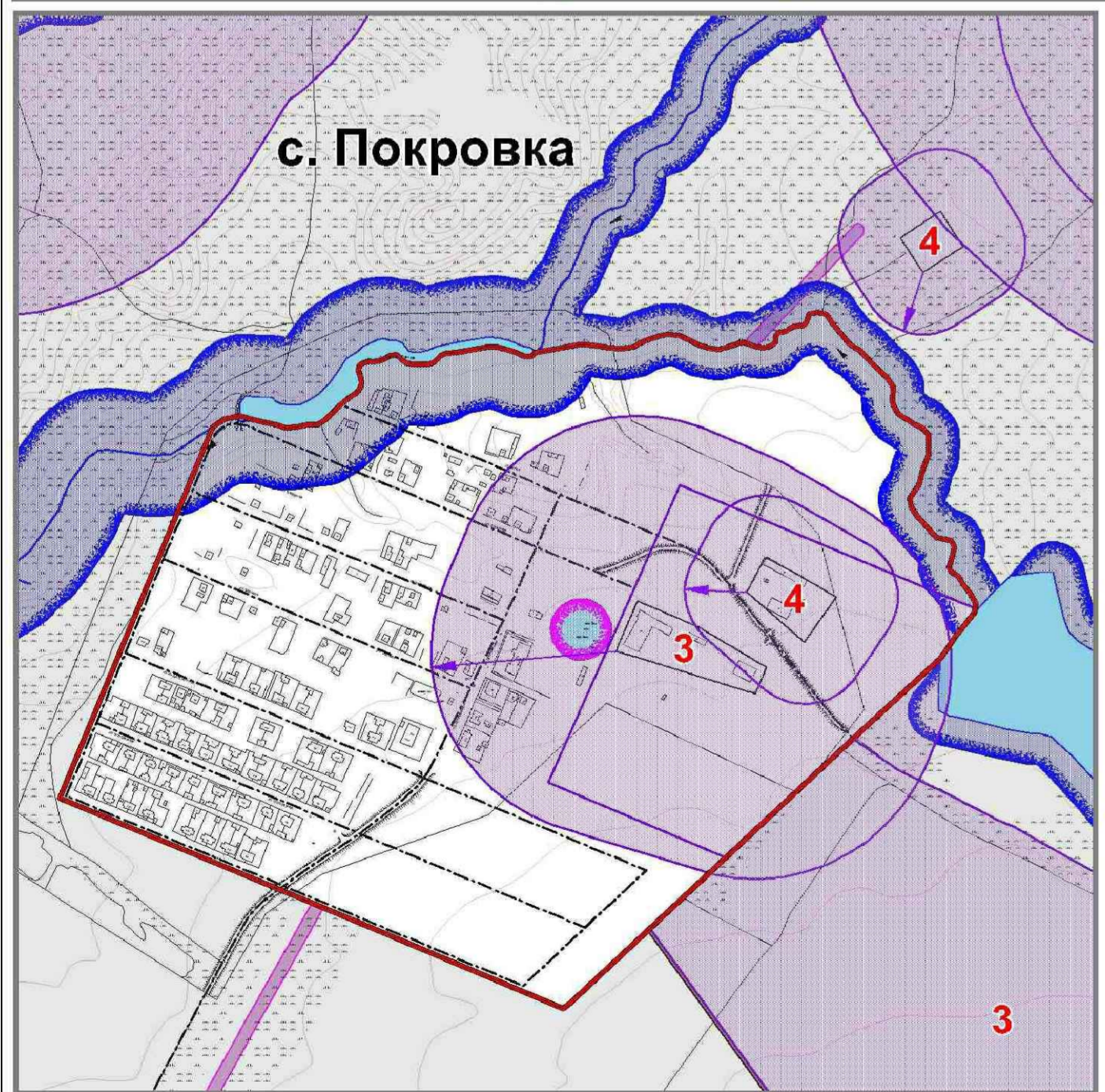
Карта зон с особыми условиями использования территории муниципального образования в том числе с. Покровка, пос. Меловой Завод, пос. Кужунтай, пос. Бикмурзино, рзд. 28км (М 1 : 5 0000)



ОПИСАНИЕ ПАМЯТНИКОВ АРХЕОЛОГИИ

Наименование	Правовые основания отнесения к объектам культурного наследия, выявленным объектам культурного наследия
Курганный могильник	Постановление Законодательного Собрания Оренбургской области от 06.10.1998 г. № 118/21-ПЗС

0 1 2 3 4 км
2 см = 1 км



Условные обозначения

	Граница муниципального образования		Оси дорог
	Граница населенного пункта		Территория размещения производственных и объектов инженерной инфраструктуры
	Водоохранная зона		Зона кладбищ

Зоны с особыми условиями использования территории

	Водоохранная зона		Охранная зона объектов электроснабжения
	Зона санитарной охраны источников водоснабжения первого пояса		Охранная зона объектов газоснабжения
	Санитарно-защитная зона		Охранная зона объектов культурного наследия

Экспликация территорий объектов, оказывающих негативное воздействие на окружающую среду

№	Наименование
1	Территория размещения производственно-коммунальных объектов от I класса вредности

№	Наименование	Класс вредности
2	Территория размещения производственно-коммунальных объектов от II класса вредности	II
3	Территория размещения производственно-коммунальных объектов от III класса вредности	III
4	Территория размещения производственно-коммунальных объектов от IV класса вредности	IV
5	Территория размещения производственно-коммунальных объектов от V класса вредности	V

Изм.	Кол. уч.	Лист	№ док.	Подпись	Дата
Разработчик	Логонов				
Проверил	Харабин				

Правила землепользования и застройки Муниципального образования Мичуринский сельсовет Акбулакского района Оренбургской области

МАТЕРИАЛЫ ПО ОБОСНОВАНИЮ

Стадия	Лист	Листов
П	1	1

Карта зон с особыми условиями использования территории муниципального образования в том числе с. Покровка, п. Меловой завод, п. Кужунтай, п. Бикмурзино, рзд. 28 км

ООО "НИПИ "ПГС"